



KANEFUSA

NUR DAS BESTE FÜR IHREN MASCHINENPARK

Maschinenwerkzeuge – Sortiment für die Holzbearbeitung 2023

Premium-Werkzeuge
von Kanefusa für

100%
PRÄZISION



Die Kanefusa-Zentrale in Nakaoguchi Ohguchi-cho
Niwa-gun Aichi-ken bei schönster Blütenpracht

KANEFUSA

Liebe AGEFA-Geschäftspartnerinnen und -Geschäftspartner,

mit Stolz blicken wir zurück. Seit 2017 ist AGEFA der exklusive Vertriebspartner von Kanefusa für Deutschland, die Niederlande, Belgien und Luxemburg. Bereits viele Jahre zuvor haben einzelne Partnerbetriebe von AGEFA die außergewöhnliche Qualität dieser Produkte erkannt und die Maschinenwerkzeuge der japanischen Hightechschmiede ihrem Kundenkreis zugänglich gemacht. Diese damals schon fruchtbare Zusammenarbeit hat dazu geführt, dass wir Ihnen in dieser Broschüre ein umfassendes Sortiment an Maschinenwerkzeugen für die Holzbearbeitung anbieten. Im Produktportfolio 2023 finden Sie HW Kreissägeblätter, HS und HW Wendehobelmesser, HS Streifenhobelmesser, HS rückenverzahnte Hobelmesser sowie den ENSHIN Fliehkraft-hobelmesserkopf, den Sie übrigens bei der Bestellung von 16 Wendehobelmessern von uns geschenkt bekommen. Günstiger können Sie nicht in das ENSHIN System einsteigen. Doch eine kleine Einschränkung gibt es: Das einmalige Angebot gilt nur, solange der Vorrat reicht.

Für 2023 haben wir für Sie neue Highlights im Programm, das

- HW Holzzahn-Kreissägeblatt KANEFUSA Board Pro-DHC neg.
- HW Dünnschnitt-Kreissägeblatt KANEFUSA
- HW Abbund-Kreissägeblatt KANEFUSA Himax-BC

Überzeugen auch Sie sich von der einzigartigen Qualität der Maschinenwerkzeuge von Kanefusa für die wir – Ihre AGEFA-Partner vor Ort – selbstverständlich mit unseren neuesten computergesteuerten Maschinen die hochwertigen Instandhaltungsarbeiten übernehmen.

Sebastian Hölle
Geschäftsführer der AGEFA Group

Volkmar Kanne
Beiratsvorsitzender der AGEFA Group

**Kanefusa ist Wegbereiter und weltweit führender
Anbieter in der Entwicklung von fortschrittlichen
Schneidwerkzeugen für die holzverarbeitende Industrie.** <<<<

KANEFUSA
HW 300X3,2X2,2X30X96XD
BOARD PRO
7F00205910055
15-0-15-45
Nmax 7200rpm

HW Universal-Kreissägeblatt KANEFUSA Super Board Pro-BC



Anwendung: Fertigschnitt für universellen Einsatz
Ausführung: Schwingungsreduziert für optimale Schnittqualität – Premiumausführung
WSS: Massivholz, Span- und Tischlerplatten, Holzwerkstoff roh und einseitig beschichtet, Duroplast
MAN/MEC: MAN/MEC

Artikel-Nr.	D	B	b	d	Z	ZF	NLA
1116025001	250	3,20	2,20	30	80	W	2/10/60
1116030004	300	3,20	2,20	30	48	W	NLK
1116030001	300	3,20	2,20	30	60	W	2/10/60
1116030002	300	3,20	2,20	30	72	W	NLK
1116030003	300	3,20	2,20	30	96	W	NLK
1116035001	350	3,50	2,50	30	54	W	2/10/60
1116035002	350	3,20	2,20	30	72	W	2/10/60
1116035003	350	3,20	2,20	30	84	W	2/10/60
1116035004	350	3,20	2,20	30	108	W	2/10/60
1116040001	400	3,50	2,50	30	60	W	2/10/60
1116040002	400	3,60	2,40	30	120	W	2/10/60

HW Universal-Kreissägeblatt KANEFUSA Himax-BC



Anwendung: Fertigschnitt für universellen Einsatz
Ausführung: Schwingungsreduziert für optimale Schnittqualität – Premiumausführung
WSS: Massivholz, Span- und Tischlerplatten, Holzwerkstoff roh und einseitig beschichtet, Duroplast
MAN/MEC: MAN/MEC

Artikel-Nr.	D	B	b	d	Z	ZF	NLA
1115030001	300	3,20	2,20	30	72	W	NLK
1115030002	300	3,20	2,20	30	96	W	NLK

HW Aufteil-Kreissägeblatt KANEFUSA Board Pro-D



Anwendung: Plattenaufteilung, einzeln
Ausführung: Schwingungsreduziert für optimale Schnittqualität – Premiumausführung
WSS: Span- und MDF-Platten, beidseits beschichtet
MAN/MEC: MAN/MEC

Artikel-Nr.	D	B	b	d	Z	ZF	NLA
1132025001	250	3,20	2,20	30	80	TF	NLK
1132030001	300	3,20	2,20	30	72	TF	NLK
1132030002	300	3,20	2,20	30	96	TF	NLK
1132030301	303	3,20	2,20	30	60	TF	NLK
1132030302	303	3,20	2,20	30	100	TF	NLK
1132035001	350	3,20	2,20	30	80	TF	2/10/60
1132035002	350	3,20	2,20	30	108	TF	2/10/60

HW Spezial-Kreissägeblatt KANEFUSA mit Combi-Verzahnung



Anwendung: Formatierung von Holzwerkstoff in Fertigschnittqualität, optimal für CNC-Bearbeitungszentren
Ausführung: Spezielle Schneidengeometrie, aggressive Schnittwinkel
WSS: Beschichtete Holzwerkstoffe auch mit sehr dicken Deckschichten, Massivholz, Multiplex, Kunststoffprofile, kunststoffummantelte Leisten
MAN/MEC: MAN/MEC

Artikel-Nr.	D	B	b	d	Z	ZF	NLA
112525001	250	3,00	2,00	30	80	GZ5	NLK
112530001	300	3,00	2,00	30	100	GZ5	NLK
112523501	350	3,00	2,00	30	100	GZ5	NLK
112540001	400	3,00	2,00	30	120	GZ5	NLK

Exzellente Materialverarbeitung
 Lange Nutzungsdauer
 Hochpräzise Schnittgüte

Kanefusa Produkte laufen ruhiger,
 erzeugen weniger Abfall

und sind einfach in der Handhabung.

HW Hohlzahn-Kreissägeblatt KANEFUSA Board Pro-DHC



Anwendung: Fertigschnitt in beschichtete Einzelplatten
Ausführung: Schwingungsreduziert für optimale Schnittqualität – Premiumausführung mit Schutzfase
WSS: Holzwerkstoff beschichtet, Thermoplast
MAN/MEC: MAN/MEC

Artikel-Nr.	D	B	b	d	Z	ZF	NLA
1130025001	250	3,20	2,20	30	48	HDF Fase	NLK
1130030302	303	3,20	2,20	30	60	HDF Fase	NLK
1130035002	350	3,20	2,20	30	72	HDF Fase	NLK

HW Hohlzahn-Kreissägeblatt KANEFUSA Board Pro-DH



Anwendung: Fertigschnitt in beschichtete Einzelplatten
Ausführung: Schwingungsreduziert für optimale Schnittqualität – Premiumausführung
WSS: Holzwerkstoff beschichtet, Thermoplast
MAN/MEC: MAN/MEC

Artikel-Nr.	D	B	b	d	Z	ZF	NLA
1130030301	303	3,20	2,20	30	60	HDF	NLK

HW Hohlzahn-Kreissägeblatt KANEFUSA Board Pro-DHC neg.



Anwendung: Fertigschnitt in beschichtete Einzelplatten
Ausführung: Schwingungsreduziert für optimale Schnittqualität – Premiumausführung mit Schutzfase
WSS: Holzwerkstoff beschichtet, Thermoplast
MAN/MEC: MAN/MEC

Artikel-Nr.	D	B	b	d	Z	ZF	NLA
1130030003	303	3,20	2,20	30	60	HDF Fase neg.	NLK

„Ein Plus an Effizienz durch höhere Standzeiten und extrem saubere Schnitte.“

Sebastian Hölle, Geschäftsführer der AGEFA Group

HW Aufteil-Kreissägeblatt KANEFUSA Super Board Pro-TD



Anwendung: Plattenaufteilung, einzeln und im Paket
Ausführung: Schwingungsreduziert für optimale Schnittqualität – Premiumausführung mit Schutzfase
WSS: Beidseitig beschichtete Span- und MDF-Platten
MAN/MEC: MEC

Artikel-Nr.	D	B	b	d	Z	ZF	NLA
1141030501	305	4,40	3,00	30	60	TF Fase	2/10/60
1141032001	320	4,40	3,20	30	60	TF Fase	NLK
1141032002	320	4,40	3,20	65	60	TF Fase	2/9/110
1141035001	350	4,40	3,20	30	72	TF Fase	2/10/60
1141035002	350	4,40	3,20	60	72	TF Fase	2/14/100 + 2/14/125
1141035003	350	4,40	3,20	75	72	TF Fase	2/10/120
1141035501	355	4,40	3,20	30	72	TF Fase	NLK
1141038001	380	4,40	3,20	60	72	TF Fase	2/14/100 + 2/14/125
1141038002	380	4,80	3,50	60	72	TF Fase	2/14/100 + 2/14/125
1141038003	380	4,40	3,20	65	72	TF Fase	2/9/110
1141040001	400	4,40	3,20	30	72	TF Fase	2/10/60
1141045001	450	4,80	3,50	60	72	TF Fase	2/14/125 + 2/19/120
1141046001	460	4,40	3,20	30	72	TF Fase	2/10/60 + 2/13/94
1141048002	480	4,80	3,50	60	72	TF Fase	2/9/130 + 4/19/120

HW Vorritz-Kreissägeblatt KANEFUSA Super Board Pro



Anwendung: Vorritzen von Beschichtungen im Gleichlauf von unten
Ausführung: Wechselzahn für furnierte Platten – Premiumausführung
WSS: Holzwerkstoff beschichtet
MAN/MEC: MEC

Artikel-Nr.	D	B	b	d	Z	ZF	NLA
1144015001	150	4,4-5,6	3,20	30	28	F konisch	
1144018002	180	4,4-5,6	3,20	45	36	F konisch	
1144018003	180	4,8-5,8	3,50	45	36	F konisch	
1144020001	200	4,4-5,6	3,20	20	36	F konisch	
1144020003	200	4,4-5,6	3,20	45	36	F konisch	
1144020002	200	4,8-5,6	3,20	45	36	F konisch	

Holz und Holzwerkstoffe



HW-Dünnschnitt-Kreissägeblatt KANEFUSA

NEU



Anwendung: Längsschnitt, Querschnitt, Trennschnitt in Kunststoff und Profilholz
Ausführung: Extrem dünne Schnittbreite, Achswinkelausführung für weniger Reibung im Schnitt
WSS: Massivholz, Holzwerkstoff, roh und beschichtet, Thermoplast, Duroplast
MAN/MEC: MAN/MEC

Artikel-Nr.	D	B	b	d	Z	ZF	NLA
1121020001	200	1,80	1,40	30	60	W/AW	
1121025001	250	2,20	1,60	30	100	W/AW	
1121030001	300	2,20	1,60	30	120	W/AW	NLK
1121035001	350	2,20	1,60	30	120	W/AW	NLK

HW Abbund-Kreissägeblatt KANEFUSA Himax-BC

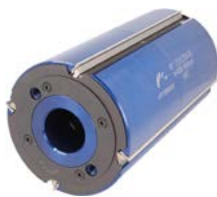
NEU



Anwendung: Querschnitt
Ausführung: Speziell für Abbundanlagen
WSS: Massivholz
MAN/MEC: MEC
Maschine: Hundegger

Artikel-Nr.	D	B	b	d	Z	ZF	NLA
1105772001	720	6,00	4,40	30	72	W	2/8,5/90
1105780001	800	6,00	4,40	30	80	W	4/8,3/90 + 8/10/160 + 2/14/400

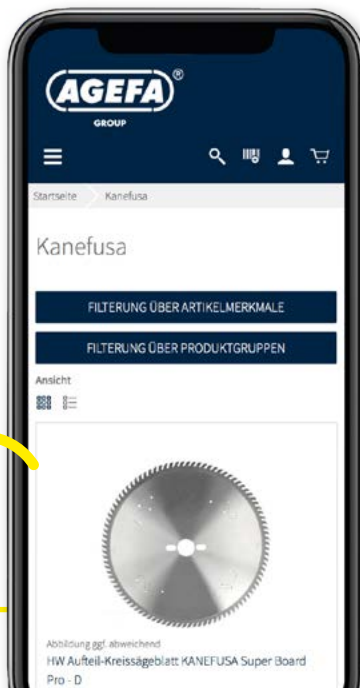
ENSHIN Fliehkraft-hobelmesserkopf



Anwendung: Vor-, Fein- und Fertighobeln in herausragender Qualität
Ausführung: Grundkörper aus Aluminium. Fliehkraftspannung, Lieferung ohne Messer; zur Verwendung von ENSHIN Messern in HS oder HW (Länge x 12 x 2,6 mm)
Maschine: Hobelautomat, CNC

Artikel-Nr.	D	B	b	d	Z
5105812513	125	130		40	4
5105812518	125	180		40	4
5105812523	125	230		40	4

Top-Service für unsere Kunden. Ab sofort können Sie sich im neuen AGEFA eSHOP anmelden. Unsere Domain: shop.agefa.de



Unser Geschenk an Sie – siehe nächste Seite!

HS Wendehobelmesser – System Enshin



Anwendung: Weichholz
Werkstoff: HS
Werkstoff-Qualität: HS mit Beschichtung (HS-HP)

Artikel-Nr.	Länge	Breite	Dicke
6104213005	130	12	2,6
6104218000	180	12	2,6
6104223006	230	12	2,6

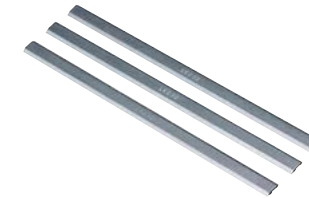
HS Streifenhobelmesser



Ausführung: ST-1 REVO
WSS: HS
Werkstoff-Qualität: HS mit Beschichtung (HS-HP)

Artikel-Nr.	Länge	Breite	Dicke
6104210005	100	35	3
6104213007	130	35	3
6104215004	150	30	3
6104216002	160	30	3
6104216003	160	35	3
6104223004	230	30	3
6104223005	230	35	3
6104223500	235	35	3
6104226006	260	30	3
6104231007	310	35	3
6104233001	330	35	3
6104263501	635	30	3
6104263502	635	35	3
6104268000	680	35	3

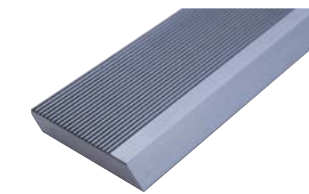
HW Wendehobelmesser – System Enshin



Anwendung: Hartholz, Tropenholz
Werkstoff: HW
Werkstoff-Qualität: HW bestückt (U-H eco)

Artikel-Nr.	Länge	Breite	Dicke
6104213006	130	12,7	2,6
6104218005	180	12,7	2,6
6104223007	230	12,7	2,6

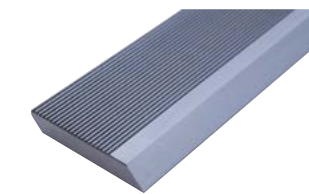
HS Rückenverzahnte Hobelmesser



Anwendung: Gerade Hobeln
Ausführung: ST-1 REVO
WSS: HS
Werkstoff-Qualität: HS mit Beschichtung (HS-HP)

Artikel-Nr.	Länge	Breite	Dicke
6104263503	635	35	4
6104263505	635	40	5
6104263506	635	50	5

HS Rückenverzahnte Hobelmesser



Anwendung: Profilierung
Ausführung: ST-1 REVO
WSS: HS
Werkstoff-Qualität: HS mit Beschichtung (HS-HP)

Artikel-Nr.	Länge	Breite	Dicke
6104263507	635	50	8
6104263508	635	60	8

GÜNSTIG WIE NIE!

Steigen Sie auf und profitieren Sie von bis zu 5-fach höheren Standzeiten



GESCHENKT*

Wir schenken Ihnen zum Einstieg in das ENSHIN Hobelmesser-System zum Fein- und Vorhobeln auf Hobel- und Kehlmaschinen einen

ENSHIN Hobelmesserkopf

Einfach 16 ENSHIN Messer bei Ihrem AGEFA-Partner vor Ort bestellen und Ihrer Sendung wird kostenlos der passende ENSHIN Hobelmesserkopf beigelegt.



Das ENSHIN Hobelmesser-System bietet Ihnen entscheidende Vorteile:

- + Fliehkraftspannsystem positioniert die Messer mit hoher Wiederholgenauigkeit immer auf dem gleichen Flugkreis
- + Einfache Handhabung: Ein Messerwechsel dauert nicht länger als 2 bis 3 Minuten pro Hobelkopf
- + Hobelkopf mit Radius- und Fasemesser (auf Anfrage)
- + Wendemesser mit 2 Schneiden
- + Durch das Einwegkonzept der HS-HP Messer wird eine erhöhte Prozess-Sicherheit garantiert
- + Die Messer haben einen Spanbrecher und eine feingeläppte Schneide für hochwertige Oberflächen, auch beim Hobeln gegen die Faser

Einfache Montage, schnell und sicher!

1 Spannkeil leicht anklopfen



2 Sicherungsring drehen



3 Messer herausziehen



4 Einstellblock zwischen Spannkeil und Kopf klemmen, Messer hineinschieben



AGEFA

IHR PARTNER FÜR KANEFUSA-PRODUKTE UND INSTANDHALTUNGS- SERVICES AUS EINER HAND



Die Kanefusa-Produkte können Sie ausschließlich über die 16 AGEFA-Betriebe beziehen. Wir sind Ihr exklusiver Vertriebspartner für die Hightech-Maschinenwerkzeuge aus Japan und sind flächendeckend präsent in

- Deutschland
- den Niederlanden
- Belgien
- Luxemburg

Die mit einem Hightech-Maschinenpark ausgestatteten AGEFA-Betriebe führen mit ihrem hochqualifizierten Personal auch umfassende Instandhaltungsarbeiten für die Kanefusa-Maschinenwerkzeuge durch, um die hohen Standzeiten über einen langen Zeitraum zu gewährleisten.



Hier finden Sie Ihren
AGEFA-Partner

**Maschinenwerkzeuge vom Profi
für Profis, die Holz bearbeiten**